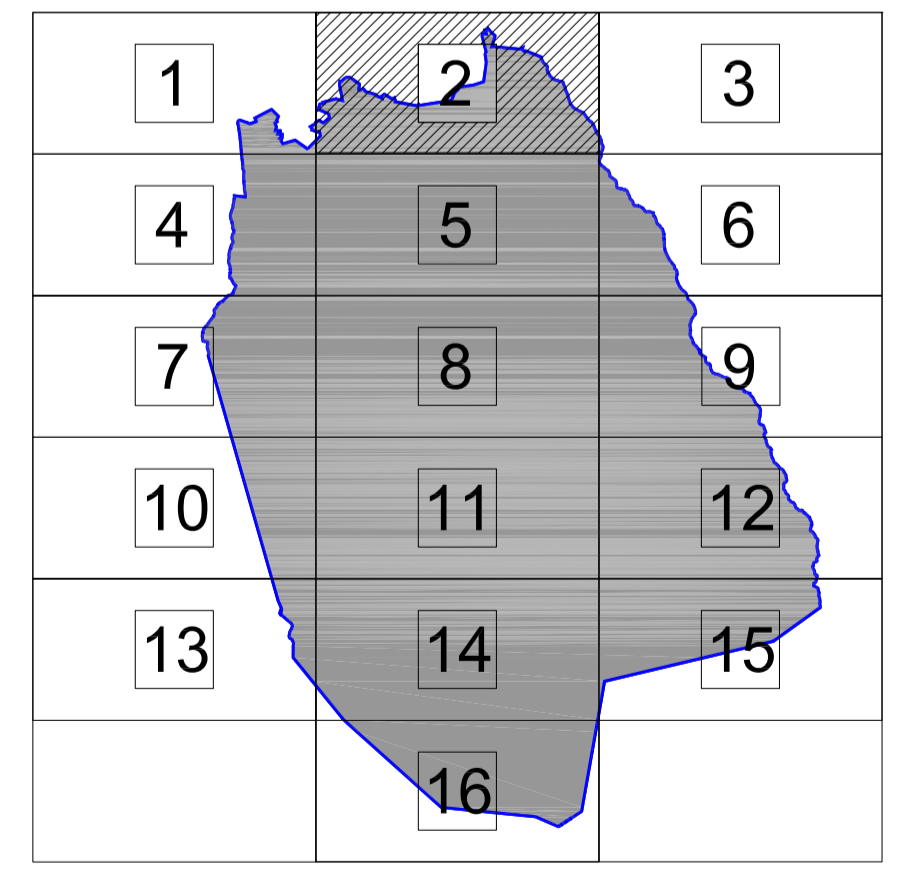




OCEANO ATLANTICO



APROBACION INICIAL
REVISION
PLAN GENERAL DE ORDENACION
ICOD DE LOS VINOS



ESTADO ACTUAL

EA_02

CONTENIDO AMBIENTAL: **GEODOS.SL**

ESCALA 1/5000
TF- 16C

- Punto acotado, Cueva, Apoyo topográfico
- Vértices geodésicos 1 53064, 2 53064 orden, red topográfica
- Señales de nivelación alta, mediana y normal
- Hitos límites de municipio, espacio natural y costas
- Nacimiento, Abrevadero, Balsa de pozos
- Boca de galería, Fuentes de agua, Cota sobre canal
- Molino, Molino de viento, Aerogenerador
- Grúa, Estación meteorológica, Hilo kilométrico
- Soporte telefónico, Torre eléctrica, Poste eléctrico
- Receptor, Antena parabólica, Soportes
- Arbol notable, Mina, Símbolo auxiliar
- Torre metélica

- Límite de municipio, Límite de casco urbano
- Límite de polígono fiscal, Límite espacio natural
- Diseño, terraplén, zanja, resacado, talud, Acantilado
- Cierre de líneas hipométricas
- Costa acantilada, Costa rocosa no escarpada
- Costa en playa de arena, Costa en desembocadura
- Costa sin especificar, Estanques y depósitos de agua
- Gasolinera, Silo, depósito
- Construcción nave edificia, Edificio singular
- Piscina, Transformador
- Invernadero, Edificio en construcción

- SIGNOS CONVENCIONALES**
- Curva nivel directora, Curva nivel
 - Curva depresión directora, Curva depresión
 - Curva nivel directora no visible, Curva nivel no visible
 - Curva depresión directora no visible, Curva depresión no visible
 - Mazo de tubería, Colector
 - Cauce seco (Barranco), Cauce seco ancho
 - Balsa, Embalse
 - Canal, Canal no visible, subterráneo
 - Canal, Canal no visible, subterráneo
 - Acequia principal y secundaria
 - Conducción gas, Oleoducto
 - Conducción gas subterráneo, Oleoducto subterráneo

- Autopista, autovía, En construcción, En túnel
- Carretera, En construcción, En túnel
- Carrero, jaca, Senda, Carretil bicidela
- Línea de calle, pavimento, Vía pecuaria, cañada
- Zona arbolada, Puente, pontón, alcantarilla, Boca de túnel
- Tubería, Tubería subterránea, Cinta transportadora
- Línea eléctrica, Rail, Teleférico
- Zona delimitada, Complejo, Instalación
- Almbrada o sala metélica, Valla
- Línea de cortafuegos, Seto
- Barricada, Parcela vista (línea de cambio de uso)
- Muro contención presa, esclusa, dique, Panel o tapia

- Equipamiento Deportivo (DP)
- Equipamiento Escolar (ES)
- Equipamiento Socio-Cultural (SC)
- Equipamiento Religioso (RE)
- Equipamiento Sanitario (SA)
- Equipamiento Administrativo (AD)
- Sistema General de Equipamiento (SGE)
- Sistema General de Ocio (SGO)
- Sistema General Viario (SGV)
- Sistema General de Infraestructuras (SGI)

- EQUIPAMIENTOS**
- Autopista, autovía, En construcción, En túnel
 - Carretera, En construcción, En túnel
 - Carrero, jaca, Senda, Carretil bicidela
 - Línea de calle, pavimento, Vía pecuaria, cañada
 - Zona arbolada, Puente, pontón, alcantarilla, Boca de túnel
 - Tubería, Tubería subterránea, Cinta transportadora
 - Línea eléctrica, Rail, Teleférico
 - Zona delimitada, Complejo, Instalación
 - Almbrada o sala metélica, Valla
 - Línea de cortafuegos, Seto
 - Barricada, Parcela vista (línea de cambio de uso)
 - Muro contención presa, esclusa, dique, Panel o tapia

- VIARIOS**
- Calle (CLL)
 - Peatonal (PA)
 - Carretera (CAR)
 - Autopista (AUT)
 - Camino (CMO)