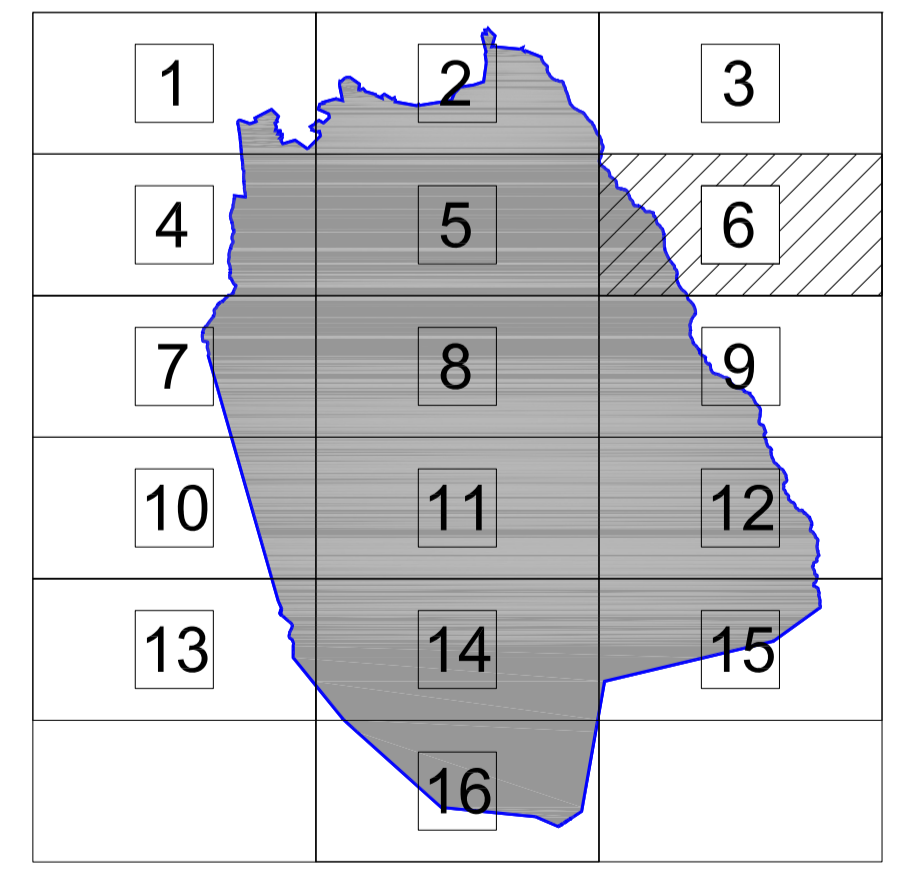


APROBACION INICIAL
REVISION
PLAN GENERAL DE ORDENACION
ICOD DE LOS VINOS



ESTADO ACTUAL

EA_06

CONTENIDO AMBIENTAL: GEODOS.SL

ESCALA 1/5000
TF- 23B

SIGNOS CONVENCIONALES	
	Vertice geodesico 1:50000, 2:50000, red topografica
	Señales de nivelación: alfileres y normales
	Hitos límites de municipio, espacio natural y costas
	Nacimiento, Abrevadero, Beca de pozo
	Boca de galería, Fuente de agua, Cota sobre canal
	Molino, Molino de viento, Aerogenerador
	Grúa, Estación meteorológica, Hito kilométrico
	Soporte telegráfico, Torre eléctrica, Poste eléctrico
	Receptor, Antena parabólica, Soportes
	Arbol notafita, Mina, Simbolo auxiliar
	Torre metélica
	Límite de municipio, Límite de casco urbano
	Límite de polígono fiscal, Límite espacio natural
	Diámetro, terraplén, zanjo, escarpado, talud, Acantilado
	Cierre de líneas hipsométricas
	Costa acantilada, Costa rocosa no escarpada
	Costa en playa de arena, Costa en desembocadura
	Costa sin especificar, Estanques y depósitos de agua
	Gasolinera, Silo, depósito
	Soporte telegráfico, Torre eléctrica, Poste eléctrico
	Receptor, Antena parabólica, Soportes
	Arbol notafita, Mina, Simbolo auxiliar
	Torre metélica
	Carretera, En construcción, En túnel
	Carretera, jirón, Sendero, Carretil bicicleta
	Línea de calle, pavimento, Vía pecuaria, cañada
	Zona arbolada, Puente, pontón, alcantarilla, Boca de túnel
	Tubería, Tubería subterránea, Cota transportadora
	Línea eléctrica, Rail, Teleférico
	Zona delimitada, Complejo, Instalación
	Canal, Canal no visible, subterráneo
	Almadraba o sala metélica, Valla
	Línea de cortafuegos, Seto
	Bancal, Parcela vista (línea de cambio de uso)
	Muro contención presa, esclusa, dique, Panel o tapia

EQUIPAMIENTOS	
	Deportivo (DP)
	Escolar (ES)
	Socio-Cultural (SC)
	Religioso (RE)
	Sanitario (SA)
	Administrativo (AD)
	Sistema General de Equipamiento (SGE)
	Sistema General de Ocio (SGO)
	Sistema General Viario (SGV)
	Sistema General de Infraestructuras (SGI)

VIARIOS	
	Calle (CLL)
	Peatonal (PA)
	Carretera (CAR)
	Autopista (AUT)
	Camino (CMO)