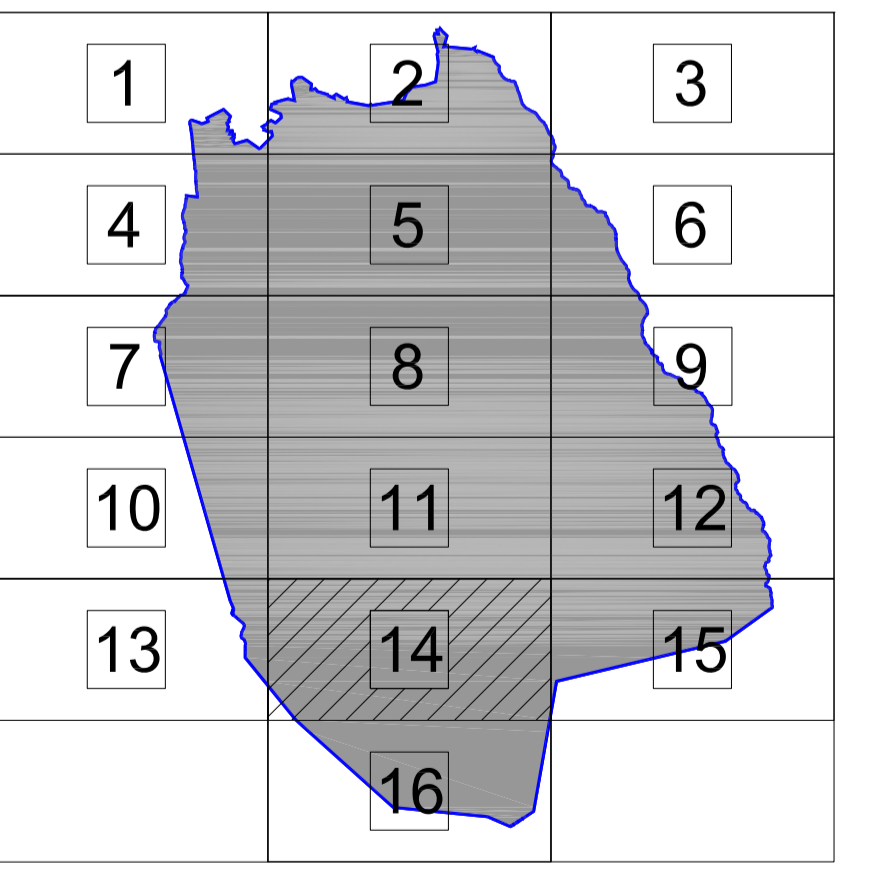




APROBACION INICIAL
REVISION
PLAN GENERAL DE ORDENACION
ICOD DE LOS VINOS



ESTADO ACTUAL
EA_14

CONTENIDO AMBIENTAL:
GEODOS.SL

ESCALA 1/5000
 TF-29C

SIGNOS CONVENCIONALES	
<ul style="list-style-type: none"> • Punto acotado, Cueva, Apoyo fotogramétrico ▲ Vértices geodésicos 1/3004, 2/3004 ortón, red topográfica ○ Señales de nivelación alta, nivelación normal ○ Hitos límites de municipio, espacio natural y costas ○ Nacimiento, Abrevadero, Balsa de pozos ○ Balsa de galería, Fuente de agua, Cota sobre canal ○ Molino, Molino de viento, Aerogenerador ○ Grúa, Estación meteorológica, Hito kilométrico ○ Soporte telefónico, Torre eléctrica, Poste eléctrico ○ Receptor, Antena parabólica, Soportes ○ Arbol notable, Mina, Símbolo auxiliar ○ Torre metélica 	<ul style="list-style-type: none"> — Límite de municipio, Límite de casco urbano — Límite de polígono fiscal, Límite espacio natural — Diámetro, terraplén, zanja, escarpado, talud, Acantilado — Cierre de líneas hipométricas — Costa acantilada, Costa rocosa no escarpada — Costa en playa de arena, Costa en desembocadura — Costa sin especificar, Estanques y depósitos de agua — Gasolinera, Silo, depósito — Construcción, nave edificia, Edificio singular — Piscina, Transformador — Invernadero, Edificio en construcción
<ul style="list-style-type: none"> — Curva nivel directora, Curva nivel — Curva depresión directora, Curva depresión — Curva nivel directora no visible, Curva nivel no visible — Curva depresión directora no visible, Curva depresión no visible — Mazo de tubería, Colector — Cauce seco (Barranco), Cauce seco ancho — Balsa, Embalse — Canal, Canal no visible, subterráneo — Canal, Canal no visible, subterráneo — Acequia principal y secundaria — Conducción gas, Oleducto — Conducción gas subterráneo, Oleducto subterráneo 	<ul style="list-style-type: none"> — Autopista, autovía, En construcción, En túnel — Carretera, En construcción, En túnel — Camino, pista, Sendero, Camil, bicicleta — Zona de calle, pavimento, Via peatonal, cañada — Línea arbolada, Puente, pontón, alcantarilla, Boca de túnel — Tubería, Tubería subterránea, Cinta transportadora — Línea eléctrica, Rail, Teleférico — Zona delimitada, Complejo, Instalación — Alameda o isla metélica, Vía — Línea de cortafuegos, Seto — Bancal, Parcela vista (línea de cambio de uso) — Muro contención presa, esclusa, dique, Panel o tapia

EQUIPAMIENTOS	VIARIOS
<ul style="list-style-type: none"> — Deportivo (DP) — Escolar (ES) — Socio-Cultural (SC) — Religioso (RE) — Sanitario (SA) — Administrativo (AD) — Sistema General de Equipamiento (SGE) — Sistema General de Ocio (SGO) — Sistema General Viario (SGV) — Sistema General de Infraestructuras (SGI) 	<ul style="list-style-type: none"> — Calle (CLL) — Peatonal (PA) — Carretera (CAR) — Autopista (AUT) — Camino (CMO)