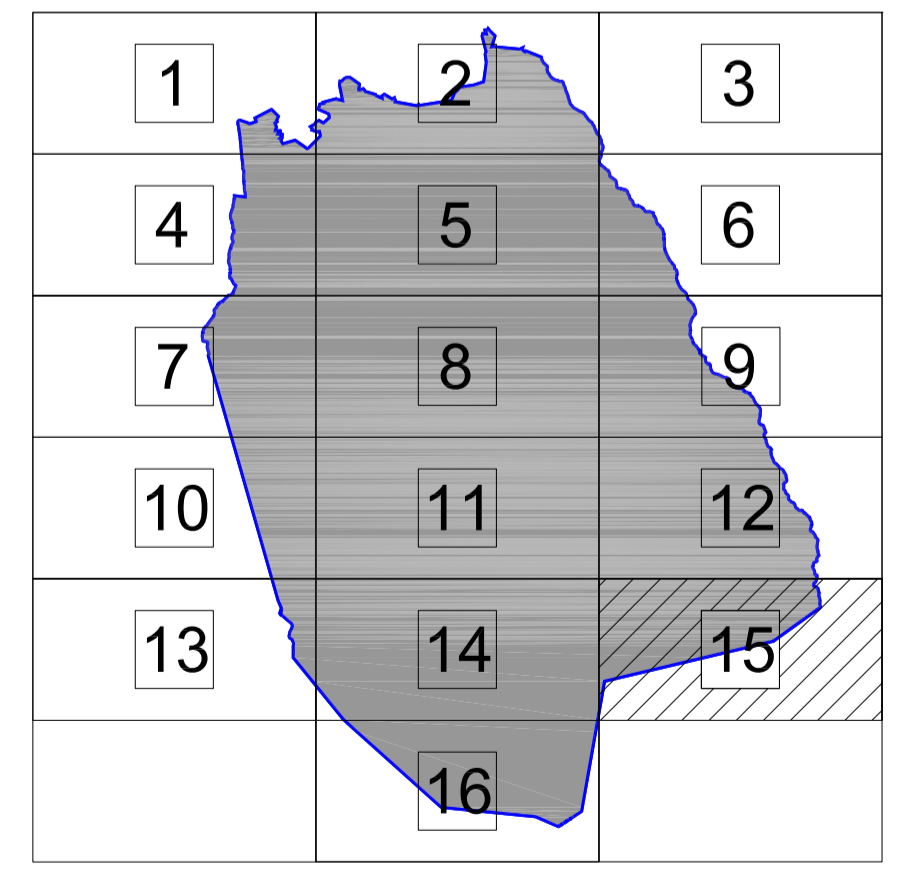


APROBACION INICIAL  
**REVISION**  
**PLAN GENERAL DE ORDENACION**  
**ICOD DE LOS VINOS**



ESTADO ACTUAL

EA\_15

CONTENIDO AMBIENTAL: **GEODOS.SL**

ESCALA 1/5000  
TF- 290

SIGNOS CONVENCIONALES	
Punto acotado, Cueva, Apoyo topográfico	▲, △, ○, □
Vértices geodésicos 1 5304, 2 5304 orden, red topográfica	●, ○
Señales de nivelación alta, normal y normal	•, ◦
Hitos límites de municipio, espacio natural y costas	—, —, —
Naciente, Abrevadero, Boca de pozo	—, —, —
Boca de galería, Fuentes de agua, Cota sobre canal	—, —, —
Molino, Molino de viento, Aerogenerador	—, —, —
Grúa, Estación meteorológica, Hito kilométrico	—, —, —
Soporte telefónico, Torre eléctrica, Poste eléctrico	—, —, —
Receptor, Antena parabólica, Soportes	—, —, —
Arbol notable, Mina, Símbolo auxiliar	—, —, —
Torre metélica	—, —, —
Límite de municipio, Límite de casco urbano	—, —, —
Límite de polígono fiscal, Límite espacio natural	—, —, —
Diseño, terraplén, zanja, escarpado, talud, Acanalado	—, —, —
Cierre de líneas hipométricas	—, —, —
Costa acantilada, Costa rocosa no escarpada	—, —, —
Costa en playa de arena, Costa en desembocadura	—, —, —
Costa sin especificar, Estanques y depósitos de agua	—, —, —
Gasolinera, Silo, depósito	—, —, —
Construcción nave, edificio, Edificio singular	—, —, —
Placina, Transformador	—, —, —
Invernadero, Edificio en construcción	—, —, —
Curva nivel directora, Curva nivel	—, —, —
Curva depresión directora, Curva depresión	—, —, —
Curva nivel directora no visible, Curva nivel no visible	—, —, —
Curva depresión directora no visible, Curva depresión no visible	—, —, —
Mazo de tubería, Colector	—, —, —
Cauce seco (Barranco), Cauce seco ancho	—, —, —
Balsa, Embalse	—, —, —
Canal, Canal no visible, subterráneo	—, —, —
Canal, Canal no visible, subterráneo	—, —, —
Acequia principal y secundaria	—, —, —
Conducción gas, Oleoducto	—, —, —
Conducción gas subterráneo, Oleoducto subterráneo	—, —, —
Autopista, autovía, En construcción, En túnel	—, —, —
Carretera, En construcción, En túnel	—, —, —
Carrero, jaca, Sendero, Canal biciclada	—, —, —
Línea de calle, pavimento, Vía pecuaria, cañada	—, —, —
Zona arbolada, Puente, pontón, alcantarilla, Boca de túnel	—, —, —
Tubería, Tubería subterránea, Cinta transportadora	—, —, —
Línea eléctrica, Rail, Teleférico	—, —, —
Zona delimitada, Complejo, Instalación	—, —, —
Almadraba o sala metélica, Valla	—, —, —
Línea de cortafuegos, Seto	—, —, —
Bancal, Parcela vista (línea de cambio de uso)	—, —, —
Muro contención presa, esclusa, dique, Panel o tapia	—, —, —

EQUIPAMIENTOS	VIARIOS
Deportivo (DP)	Calle (CLL)
Escolar (ES)	Peatonal (PA)
Socio-Cultural (SC)	Carretera (CAR)
Religioso (RE)	Autopista (AUT)
Sanitario (SA)	Camino (CMO)
Administrativo (AD)	
Sistema General de Equipamiento (SGE)	
Sistema General de Ocio (SGO)	
Sistema General Viario (SGV)	
Sistema General de Infraestructuras (SGI)	