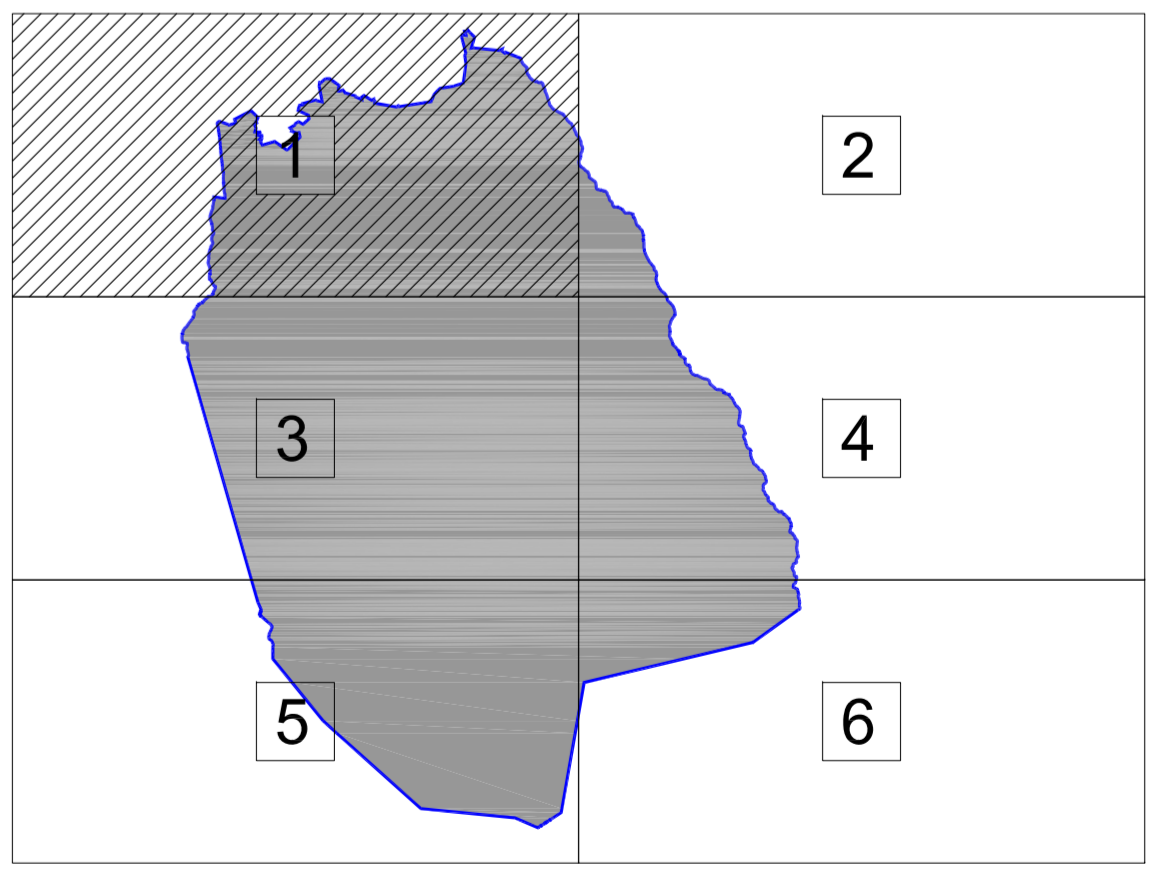


APROBACION INICIAL
 REVISION
 PLAN GENERAL DE ORDENACION
ICOD DE LOS VINOS



SIGNOS CONVENCIONALES	
<ul style="list-style-type: none"> Punto acotado, Cueva, Apoyo fotogramétrico Verticales geodésicos 1 5364, 2 5364 orden, red topográfica Símbolos de nivelación alta precisión y normal Hilos límites de municipio, espacio natural y costas Nacimiento, Abrevadero, Boca de pozo Boca de galería, Fuentes de agua, Cota sobre canal Molino, Molino de viento, Aerogenerador Grúa, Estación meteorológica, Hito kilométrico Soporte telefónico, Torre eléctrica, Poste eléctrico Receptor, Antena parabólica, Sportes Arbol notable, Mina, Símbolo auxiliar Torre metélica 	<ul style="list-style-type: none"> Límite de municipio, Límite de casco urbano Desmoronite, terraplén, zanja, escarpado, talud, Acantilado Centro de líneas hipodromáticas Costa acantilada, Costa rocosa no escarpada Costa en playa de arena, Costa en desembocadura Costa sin especificar, Estanques y depósitos de agua Gasolinera, Silo, depósito Construcción nave edificio, Edificio singular Piscina, Transformador Invernadero, Edificio en construcción
<ul style="list-style-type: none"> Autopista, autovía, En construcción, En túnel Carretera, En construcción, En túnel Caminos, jirón, Sendero, Camil baldada Línea de calle, pavimento, Vía pecuaria, cañada Zona arbolada, Puente, pontón, alcantarilla, Boca de túnel Tubería, Tubería subterránea, Cinta transportadora Línea eléctrica, Rail, Teleférico Zona delimitada, Complejo, Instalación Almbrada o tela metálica, Valla Línea de cortafuegos, Seto Bancal, Parcela vista (línea de cambio de uso) Muro contención presa, esclusa, dique, Pared o tapia 	<ul style="list-style-type: none"> Equipamientos Deportivo (DP) Escolar (ES) Socio-Cultural (SC) Religioso (RE) Sanitario (SA) Administrativo (AD) Sistema General de Equipamiento (SGE) Sistema General de Ocio (SGO) Sistema General Viario (SGV) Sistema General de Infraestructuras (SGI)

ÁREAS DE REGULACION HOMOGENEAS (PIOT)			
PROTECCION AMBIENTAL 1 MONTAÑAS [PA1_MO] BARRANCOS [PA1-BA] LADERAS [PA1_LA] MALPAIS Y LLANOS [PA1_MI]	PROTECCION AMBIENTAL 2 BOSQUES POTENCIALES [PA2_Bp] BOSQUES CONSOLIDADOS [PA2_Bc]	PROTECCION AMBIENTAL 3 COSTERAS [PA3_Co]	PROTECCION ECONOMICA PROTECCION ECONOMICA 1 [PE_1] PROTECCION ECONOMICA 2 [PE_2]

PIOT

CONTENIDO AMBIENTAL: **GEODOS.SL**

PIOT-01

ESCALA 1/10000

OFICINA DE ARQUITECTURA TRES S.L.P. | **gesplan** | GOBIERNO DE CANARIAS | AYUNTAMIENTO ICOD DE LOS VINOS