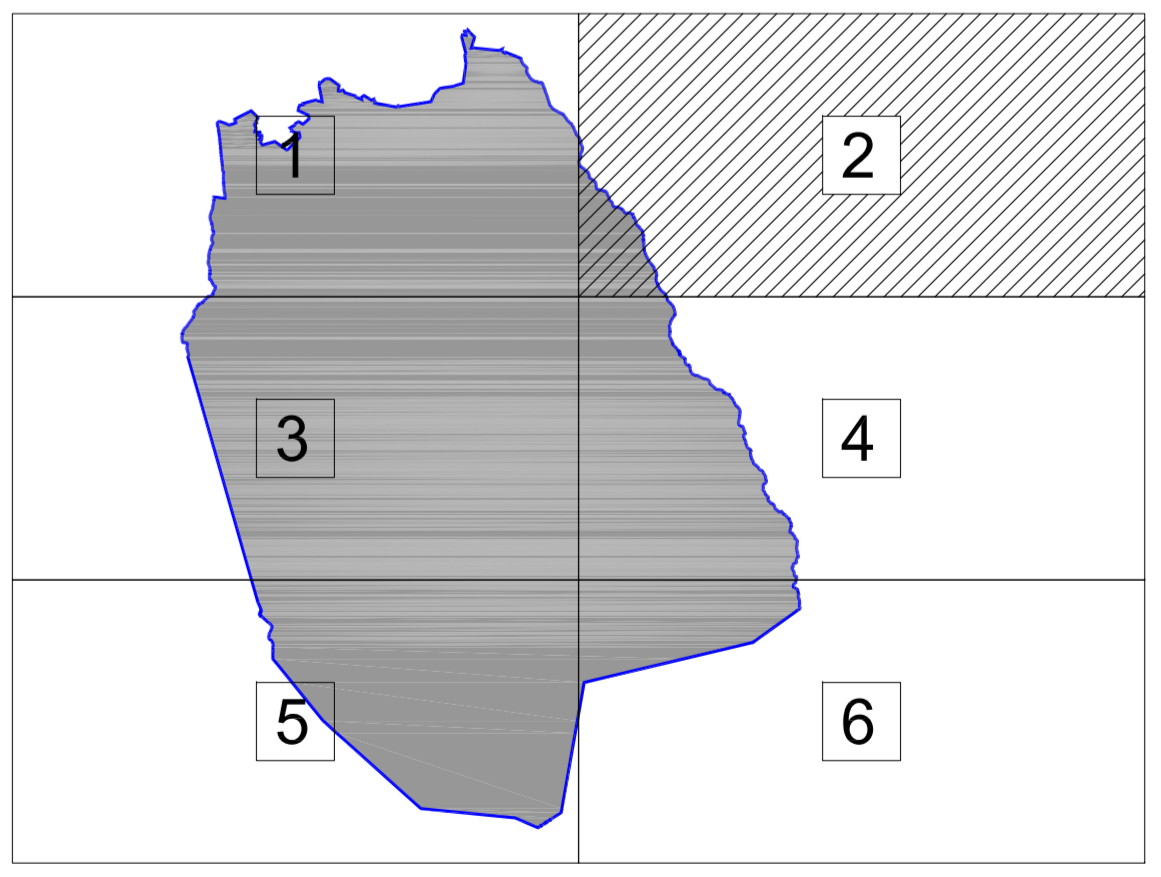




APROBACION INICIAL  
**REVISION**  
**PLAN GENERAL DE ORDENACION**  
**ICOD DE LOS VINOS**



SIGNOS CONVENCIONALES		EQUIPAMIENTOS		AREAS DE REGULACION HOMOGENEAS (PIOT)					
<ul style="list-style-type: none"> <li>Punto acotado, Cueva, Apoyo fotogramétrico</li> <li>Verticales geodésicos 1:5364, 2:5364 orden, red topográfica</li> <li>Señales de nivelación alta precisión y normal</li> <li>Hitos límites de municipio, espacio natural y costas</li> <li>Naciente, Abrevadero, Boca de pozo</li> <li>Boca de sillería, Franjón de agua, Cota sobre canal</li> <li>Molino, Molino de viento, Aerogenerador</li> <li>Grúa, Estación meteorológica, Hito kilométrico</li> <li>Soporte telefónico, Torre eléctrica, Poste eléctrico</li> <li>Receptor, Antena parabólica, Sportes</li> <li>Arbol notable, Mina, Símbolo auxiliar</li> <li>Torre metélica</li> </ul>	<ul style="list-style-type: none"> <li>Límite de municipio, Límite de casco urbano</li> <li>Límite de polígono fiscal, Límite espacio natural</li> <li>Desmoronite, terraplén, zanja, escarpado, talud, Acantilado</li> <li>Centro de líneas topográficas</li> <li>Costa acantilada, Costa rocosa no escarpada</li> <li>Costa en playa de arena, Costa en desembocadura</li> <li>Costa sin especificar, Estanques y depósitos de agua</li> <li>Gasolinera, Silo, depósito</li> <li>Construcción nave edificio, Edificio singular</li> <li>Piscina, Transformador</li> <li>Invernadero, Edificio en construcción</li> </ul>	<ul style="list-style-type: none"> <li>Autopista, autovía, En construcción, En túnel</li> <li>Carretera, En construcción, En túnel</li> <li>Caminio, línea, Sendero, Camilón, ciclovía</li> <li>Línea de calle, pavimento, Vía pecuaria, cañada</li> <li>Zona arbolada, Puente, pontón, alcantarilla, Boca de túnel</li> <li>Tubería, Tubería subterránea, Cinta transportadora</li> <li>Línea eléctrica, Rail, Teleférico</li> <li>Zona delimitada, Complejo, Instalación</li> <li>Almadraba o tela metálica, Valla</li> <li>Línea de cortafuegos, Seto</li> <li>Bancal, Parcela vista (línea de cambio de uso)</li> <li>Muro contención presa, esclusa, dique, Pared o tapia</li> </ul>	<ul style="list-style-type: none"> <li>Deportivo (DP)</li> <li>Escolar (ES)</li> <li>Socio-Cultural (SC)</li> <li>Religioso (RE)</li> <li>Sanitario (SA)</li> <li>Administrativo (AD)</li> <li>Sistema General de Equipamiento (SGE)</li> <li>Sistema General de Ocio (SGO)</li> <li>Sistema General Viario (SGV)</li> <li>Sistema General de Infraestructuras (SGI)</li> </ul>	<ul style="list-style-type: none"> <li>VIARIOS</li> <li>Calle (CLL)</li> <li>Peatonal (PA)</li> <li>Carretera (CAR)</li> <li>Autopista (AUT)</li> <li>Camino (CMO)</li> </ul>	<b>PROTECCION AMBIENTAL 1</b> <ul style="list-style-type: none"> <li>MONTAÑAS [PA1_MO]</li> <li>BARRANCOS [PA1-BA]</li> <li>LADERAS [PA1_LA]</li> <li>MALPAIS Y LLANOS [PA1_MI]</li> </ul>	<b>PROTECCION AMBIENTAL 2</b> <ul style="list-style-type: none"> <li>BOSQUES POTENCIALES [PA2_Bp]</li> <li>BOSQUES CONSOLIDADOS [PA2_Bc]</li> </ul>	<b>PROTECCION AMBIENTAL 3</b> <ul style="list-style-type: none"> <li>COSTERAS [PA3_Co]</li> </ul>	<b>PROTECCION ECONOMICA</b> <ul style="list-style-type: none"> <li>PROTECCION ECONOMICA 1 [PE_1]</li> <li>PROTECCION ECONOMICA 2 [PE_2]</li> </ul>	<ul style="list-style-type: none"> <li>PROTECCION TERRITORIAL [PT]</li> <li>AREAS URBANAS [AU]</li> </ul>

**PIOT**  
 CONTENIDO AMBIENTAL: **GEODOS.SL**  
**PIOT-02**  
 ESCALA 1/10000

OFICINA DE ARQUITECTURA TRES S.L.P.

GESPLAN

GOBIERNO DE CANARIAS

AYUNTAMIENTO ICOD DE LOS VINOS