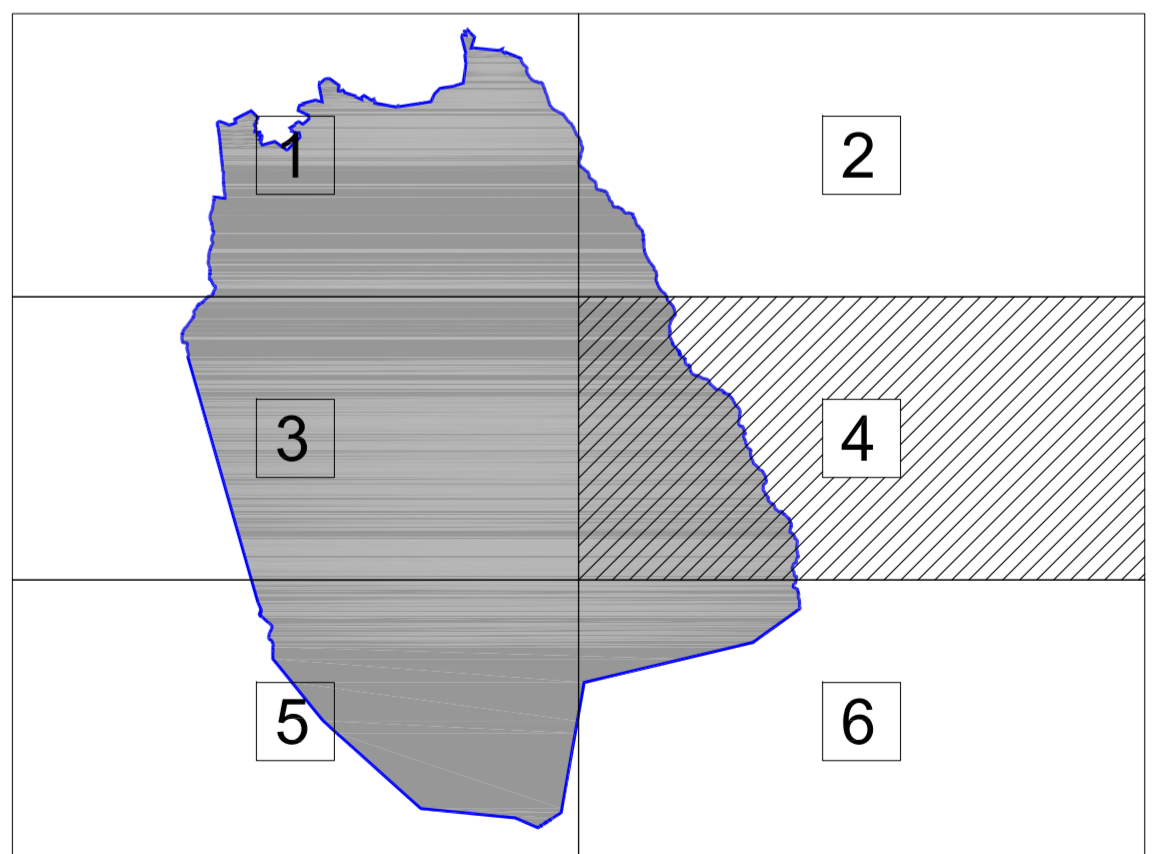


APROBACION INICIAL
 REVISION
 PLAN GENERAL DE ORDENACION
ICOD DE LOS VINOS



PIOT

PIOT-04

CONTENIDO AMBIENTAL: **GEODOS.SL** ESCALA 1/10000

SIGNOS CONVENCIONALES		EQUIPAMIENTOS	
	Punto acotado, Cueva, Apoyo fotogramétrico		Carretera, En construcción, En túnel
	Curva nivel directora, Curva nivel		Autopista, autovía, En construcción, En túnel
	Curva depresión directora, Curva depresión		Carretera, En construcción, En túnel
	Limite de municipio, Limite de casco urbano		Canal, Canal no visible, subterráneo
	Limite de polígono fiscal, Limite espacio natural		Canal, Canal no visible, subterráneo
	Desmonte, terraplén, zanja, escarpado, talud, Acantilado		Conducción gas, Obducto
	Centro de líneas hipométricas		Muro contención presa, esclusa, dique, Pared o tapia
	Costa acantilada, Costa rocosa no escarpada		
	Costa en playa de arena, Costa en desembocadura		
	Costa sin especificar, Estanques y depósitos de agua		
	Gasolinera, Silo, depósito		
	Grúa, Estación meteorológica, Hilo kilométrico		
	Soporte telefónico, Torre eléctrica, Poste eléctrico		
	Receptor, Antena parabólica, Soportes		
	Arbol notable, Mina, Símbolo auxiliar		
	Torre metélica		

AREAS DE REGULACION HOMOGENEAS (PIOT)			
	PROTECCION AMBIENTAL 1		PROTECCION ECONOMICA
	MONTAÑAS [PA1_MO]		PROTECCION ECONOMICA 1 [PE_1]
	BARRANCOS [PA1-BA]		PROTECCION ECONOMICA 2 [PE_2]
	LADERAS [PA1_LA]		AREAS URBANAS [AU]
	MALPAIS Y LLANOS [PA1_MI]		PROTECCION TERRITORIAL [PT]
	PROTECCION AMBIENTAL 2		
	BOSQUES POTENCIALES [PA2_Bp]		
	BOSQUES CONSOLIDADOS [PA2_Bc]		
	PROTECCION AMBIENTAL 3		
	COSTERAS [PA3_Co]		

OFICINA DE ARQUITECTURA TRES S.L.P.

gesplan

GOBIERNO DE CANARIAS

AYUNTAMIENTO ICOD DE LOS VINOS