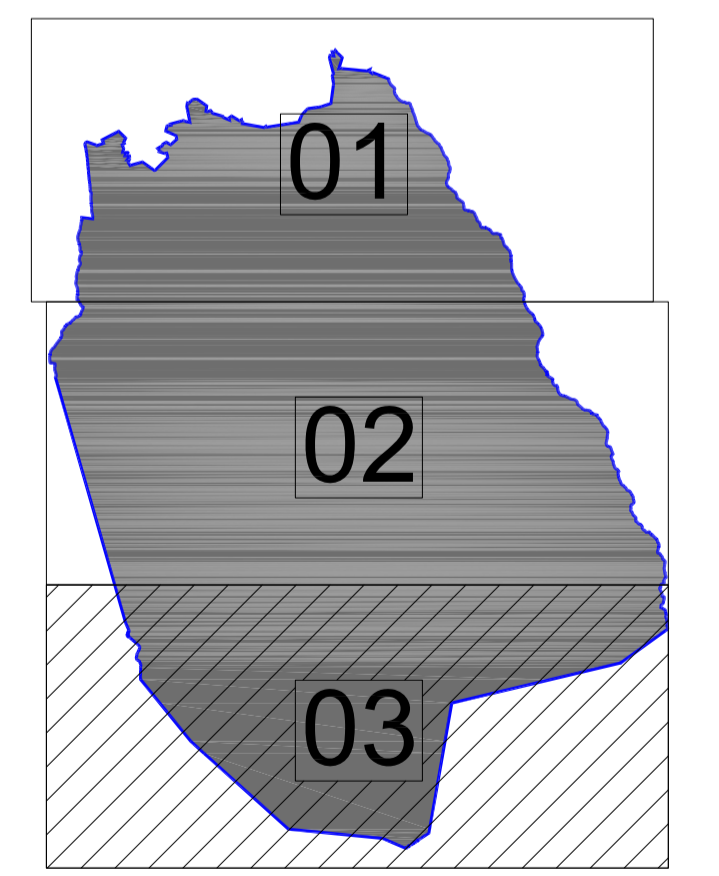


APROBACIÓN INICIAL
 REVISIÓN
 PLAN GENERAL DE ORDENACIÓN
 ICOD DE LOS VINOS



SIGNOS CONVENCIONALES	
	Punto acotado, Cueva, Apoyo fotogramétrico
	Vértices geodésicos 1 E3/64, 2 E3/64 orden, red topográfica
	Sarjetas de nivelación alta precisión y normal
	Hilos límites de municipio, espacio natural y costas
	Nacimiento, Abrevadero, Boca de pozo
	Boca de galería, Fuentes de agua, Cota sobre canal
	Molino, Molino de viento, Aerogenerador
	Grúa, Estación meteorológica, Fijo kilométrico
	Signos telefónico, Torre eléctrica, Poste eléctrico
	Receptor, Antena parabólica, Soportes
	Arbol notable, Mina, Símbolo auxiliar
	Torre metéora
	Límite de municipio, Límite de casco urbano
	Límite de polígono fiscal, Límite espacio natural
	Desmonte, terraplén, zanja, escarpado, talud, Acantilado
	Curva de líneas topográficas
	Mazo de tubería, Colector
	Cauce seco (barranco), Cauce subterráneo, Zanja, Canal
	Canal, Canal no visible, subterráneo
	Línea eléctrica, Rati, Teleférico
	Alimentación y línea telefónica, Vialidad
	Aquecía principal y secundaria
	Conducción gas, Ocluducto
	Canal, Parcial vista (línea de cambio de uso)
	Conducción gas subterránea, Línea de conducción eléctrica, Paralelo a tapia

EQUIPAMIENTOS VIARIOS	
	Deportivo (DP)
	Escolar (ES)
	Socio-Cultural (SC)
	Religioso (RE)
	Sanitario (SA)
	Administrativo (AD)
	Sistema General de Equipamiento (SGE)
	Sistema General de Ocio (SGO)
	Sistema General Viario (SGV)
	Sistema General de Infraestructuras (SGI)
	Calle (CLL)
	Peatonal (PA)
	Carretera (CAR)
	Autopista (AUT)
	Camino (CMO)

AREAS DE REGULACION HOMOGENEAS (PIOT)			
	PROTECCION AMBIENTAL 1 MONTAÑAS [PA1_Mo]		PROTECCION AMBIENTAL 2 BOSQUES POTENCIALES [PA2_Bp]
	BARRANCOS [PA1_BA]		BOSQUES CONSOLIDADOS [PA2_Bc]
	LADERAS [PA1_LA]		PROTECCION AMBIENTAL 3 COSTERAS [PA3_Co]
	MALPAIS Y LLANOS [PA1_MI]		PROTECCION ECONOMICA PROTECCION ECONOMICA 1 [PE_1]
			PROTECCION ECONOMICA 2 [PE_2]
			PROTECCION TERRITORIAL [PT]
			AREAS URBANAS [AU]

PGO PIOT AJUSTADO 01.3
 CONTENIDO AMBIENTAL: GEODOS.SL PGO_PIOT
 ESCALA 1/10000

OFICINA DE ARQUITECTURA TRES S.L.P. GESPLAN GOBIERNO DE CANARIAS AYUNTAMIENTO ICOD DE LOS VINOS